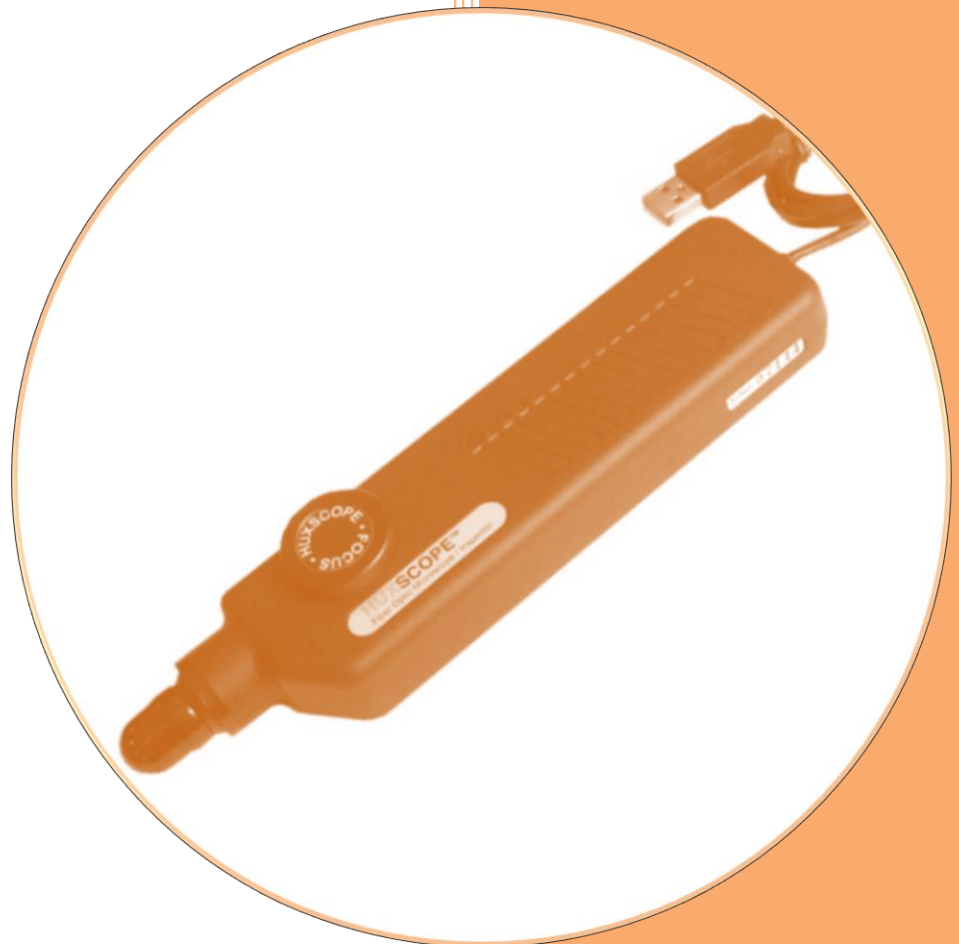
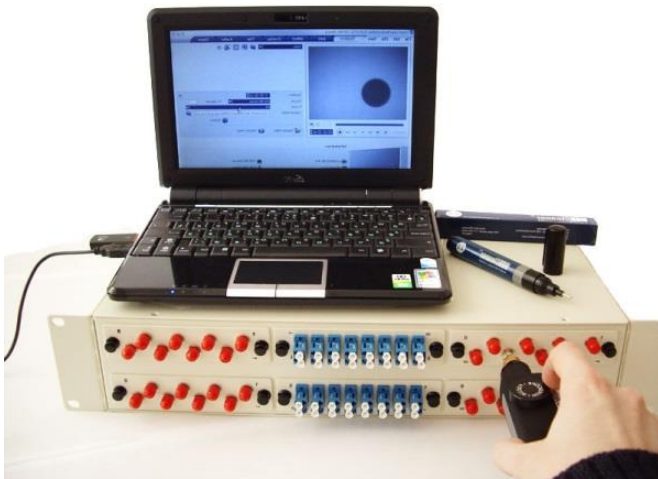




METRIC
INDUSTRIAL

Inspeksjonsprobe USB

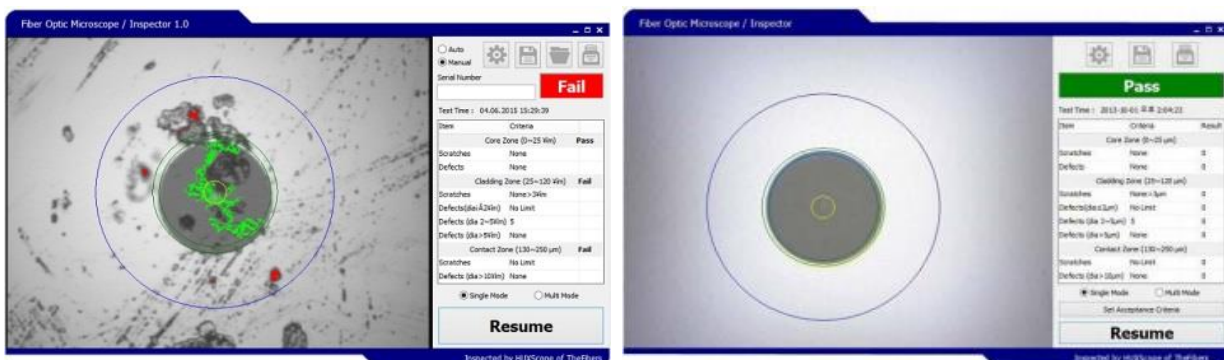




Inspeksjonsprobe med USB overføring mot PC. En kvalitetsprobe til effektiv inspeksjon av både kontakter og panelkontakter. Meget godt egnet når man ikke kan risikere å forstyrre inntilliggende kontakter eller signaloverføring. For eksempel i et patch panel hvor kontaktene er innmontert og systemet satt i drift. Proben har USB port for tilkobling til PC for automatisk pass/fail analyse av kontaktens overflate i hht. IEC 61300-3-35. Leveres med universal adapter for 2,5 mm (FC, SC, ST) og 1,25mm (LC, MU).

Egenskaper:

- Enhånds operasjon med anti-slip gripe design
- Enkel fokusering
- USB mot PC
- Lagre bilder og sanntids rapporter
- Automatisk pass/fail analyse i hht. IEC 61300-3-35
- Universaladapter for 1,25 mm (LC, MU) og 2,5 mm (FC, SC, ST) PC-slipte kontakter er inkludert
- Mange forskjellige typer av adaptere tilgjengelig (hun og han)
- Leveranse inneholder:
 - Inspeksjonsprobe
 - Universaladapter 1,25 mm hun (LC, MU) og 2,5 mm hun (FC, SC, ST)
 - Programvare med pass/fail analyse i hht. IEC 61300-3-35
 - Manual



Programvare for automatisk pass/fail analyse i hht. IEC 61300-3-35

Spesifikasjoner:

Forstørrelse	260x ~ 400x
Synsfelt	400µm x 300µm
Fokus	Manuell, maksimum 2mm inn/ut
Strømforsyning	Fra PC via USB kabel (2.0)
USB kabel	USB 2.0 for Windows XP, Windows 7/8/10
Programvare	Pass/fail analyse i hht. IEC 61300-3-35
Dimensjoner (ekskl. adapter tip)	185mm(L) x 24mm(T)
Vekt	170g

Bestillingsinformasjon:

Art.nr.	Beskrivelse
GX01-200003	Inspeksjonsprobe USB