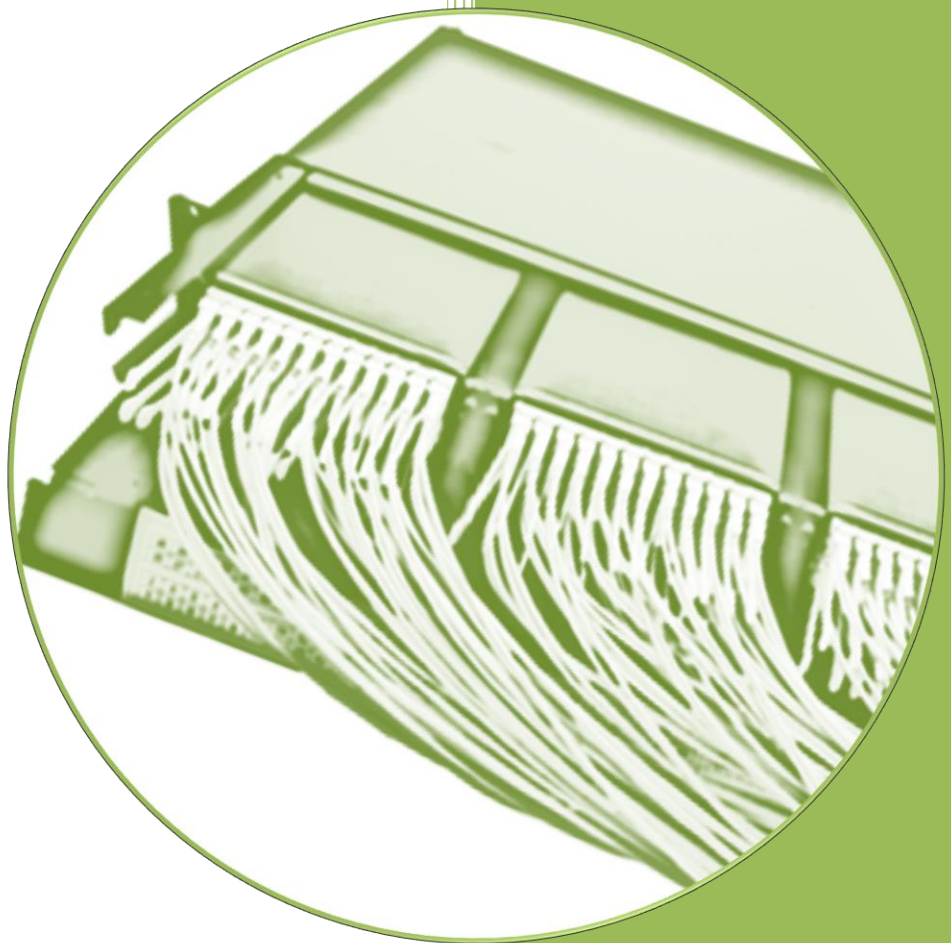




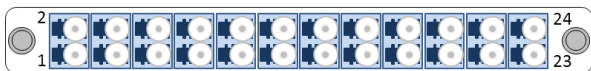
METRIC
INDUSTRIAL

MPO-HDM HD Modulært Patch System

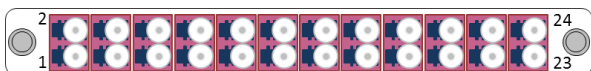


MPO HDM er ett modulært patch panel med kapasitet på inntil 144F (LC) på 1U. Systemet består av ett 1U patch panel hvor det er plass til 6 moduler, og hver modul har plass til 24 LC. Modulene leveres ferdig terminert og pre-konfigurert med MPO tilkobling på baksiden.

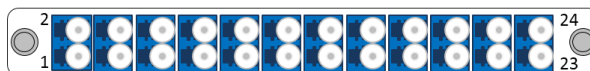
OM3



OM4



SM OS1/OS2

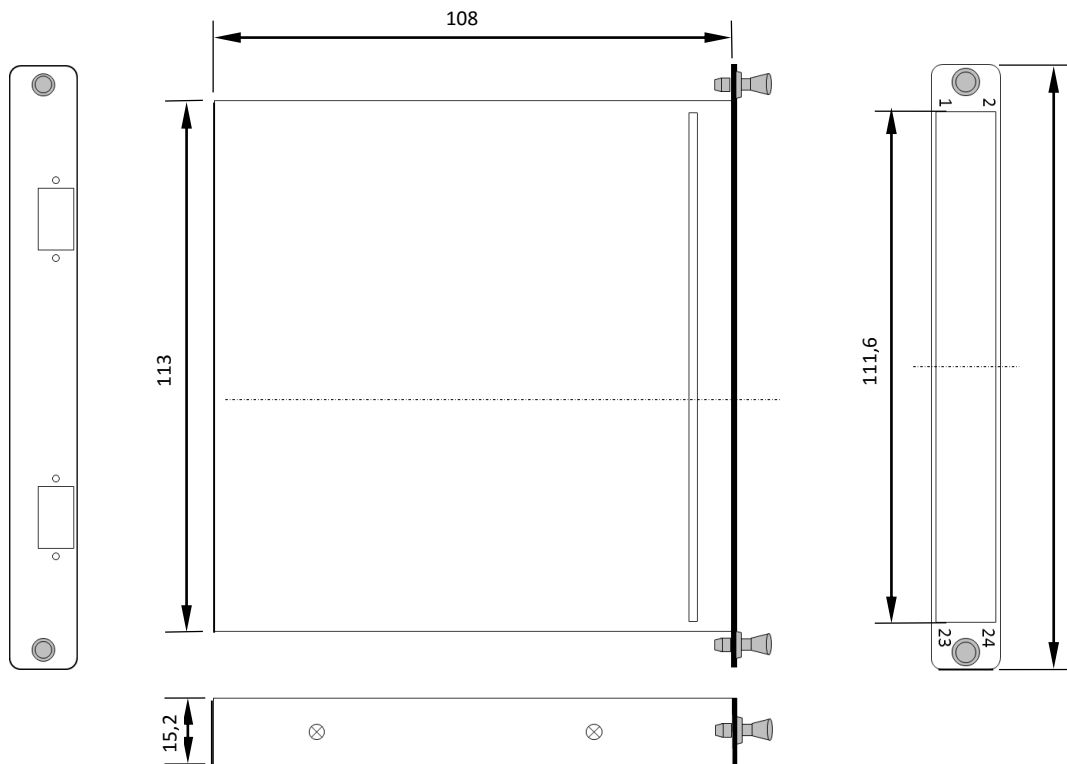


SM/APC

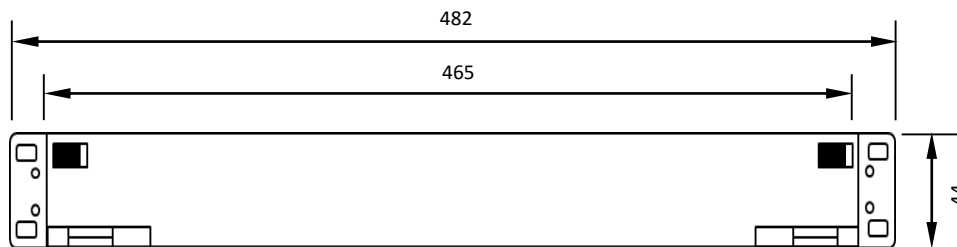
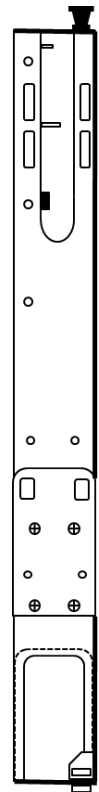
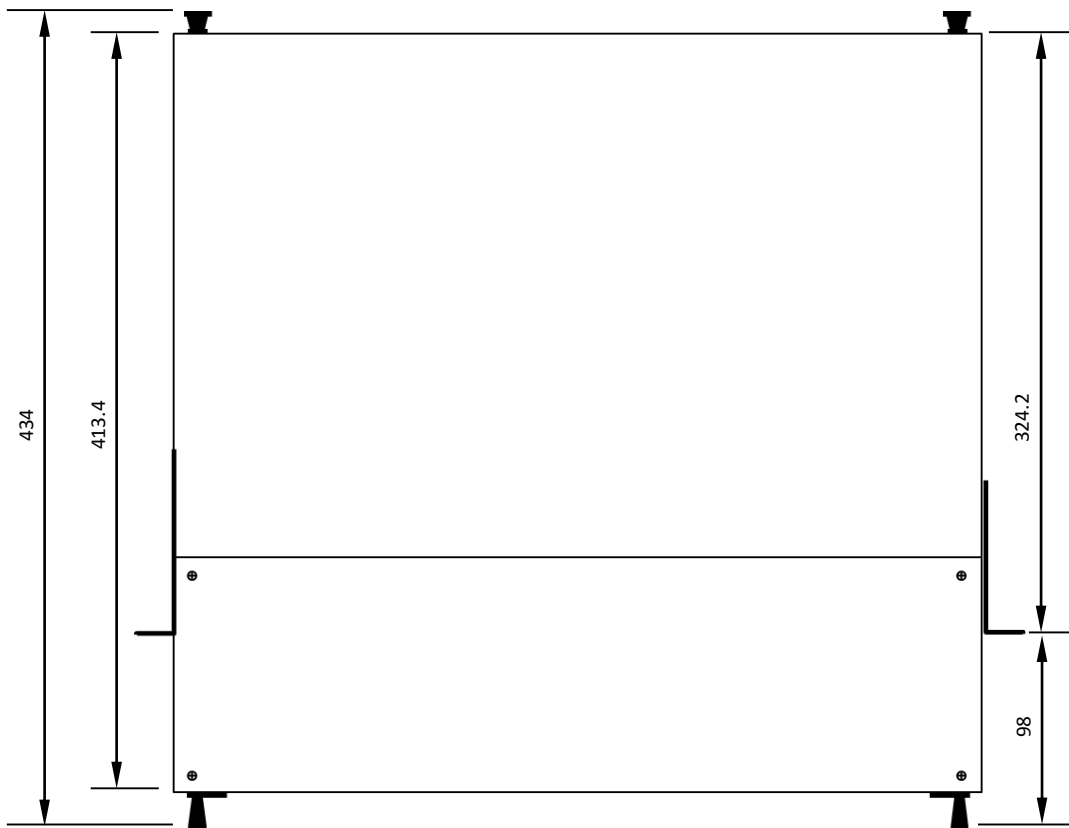


- 19" 1U, justerbar i dybden
- Høy pakketetthet, inntil 6 moduler/144 fiber på 1U
- Moduler med 24 LC (SFF data senter standard)
- Tilgjengelig med SM OS1/OS2 og MM OM3/OM4
- Adaptere med høy kvalitets keramiske(Zr) hylser
- Fabrikkmonterte fiber kontakter gir høy og stabil kvalitet
- Fargekoding i samsvar med EN 50173-1
- Møter alle aktuelle, samt kommende 40G og 100G standarder

Modul:



Panel:



Spesifikasjoner:

	1U patch panel	MPO/LC Modul
Vekt ekskl. emballasje (kg)	3,50	1,0
Matriale	Aluminium, pulverlakkert	
Farge	Signalsort RAL9004	

Kabel

Fiber type (ISO/IEC 11801)		OS1/OS2	OM1	OM2	OM3	OM4
Demping IL (dB/km)	1310nm maks	≤ 0,38	-	-	-	-
	1310nm typ.	≤ 0,25	-	-	-	-
	1550nm maks	≤ 0,34	-	-	-	-
	1550nm typ.	≤ 0,19	-	-	-	-
	850nm maks	-	≤ 3,5	≤ 3,5	≤ 3,5	≤ 3,5
	850nm typ.	-	≤ 1,5	≤ 1,5	≤ 1,5	≤ 1,5
	1300nm maks	-	≤ 2,9	≤ 2,7	≤ 2,7	≤ 2,7
	1300nm typ.	-	≤ 1,2	≤ 0,9	≤ 0,9	≤ 0,9
Min. båndbredde OFL (Mhz/km)	850nm	-	≥ 200	≥ 500	≥ 1500	≥ 3500
	1300nm	-	≥ 500	≥ 500	≥ 500	≥ 500
Min. båndbredde LEMB (Mhz/km)	850nm	-	-	-	≥ 2000	≥ 4700

Demping kontakter		I samsvar med	SM Standard	SM Elite	SM/APC Standard	SM/APC Elite	MM Standard	MM Elite
MPO/MTP	IL (dB) maks/typ	IEC 61754-7	<0,6/0,25	<0,35/0,15	<0,75/0,25	<0,35/0,15	<0,60/0,35	<0,35/0,15
LC	IL (dB) maks/typ	IEC 61754-20	<0,25/0,12	-	<0,25/0,12	-	<0,3/0,2	-
SC	IL (dB) maks/typ	IEC 61754-4	<0,25/0,12	-	<0,25/0,12	-	<0,3/0,2	-

Reflektert signal		I samsvar med	SM Standard	SM Elite	SM/APC Standard	SM/APC Elite	MM Standard	MM Elite
MPO/MTP	RL (dB) maks/typ	IEC 61754-7	-45/-47	-50/52	-55/-57	-60/-62	-30/-32	-35/-37
LC	RL (dB) maks/typ	IEC 61 754-20	-50/-53	-	-60/-65	-	-35/-37	-
SC	RL (dB) maks/typ	IEC 61754-4	-50/-53	-	-60/-65	-	-35/-37	-

Bestillingsinformasjon:

Art. nr	Beskrivelse
HDM-0006-000	Panel 1U for inntil 6 HD moduler
HDM-0006-BLP	Blind plate HD modul
HDM-BUSU-121*-BU	Modul HD 12F *, MPO(M)-12 SC/UPC SM OS1/2 G.657A1
HDM-BULU-241*-BU	Modul HD 24F *, MPO(M)-24 LC/UPC SM OS1/2 G.657A1
HDM-BULU-242*-BU	Modul HD 12F *, 2 MPO(M)-2x12 LC/UPC SM OS1/2 G.657A1
HDM-BASA-121*-GN	Modul HD 12F *, MPO/APC(M)-12 SC/APC SM OS1/2 G.657A1
HDM-BALA-241*-GN	Modul HD 24F *, MPO/APC(M)-24 LC/APC SM OS1/2 G.657A1
HDM-BALA-242*-GN	Modul HD 12F *, 2 MPO/APC(M)-2x12 LC/APC SM OS1/2 G.657A1
HDM-B3S3-121*-AQ	Modul HD 12F *, MPO(M)-12 SC MM OM3 50/125
HDM-B3L3-241*-AQ	Modul HD 24F *, MPO(M)-24 LC MM OM3 50/125
HDM-B3L3-242*-AQ	Modul HD 24F *, 2xMPO(M)-2x12 LC MM OM3 50/125
HDM-B4S4-121*-VL	Modul HD 12F *, MPO(M)-12 SC MM OM4 50/125
HDM-B4L4-241*-VL	Modul HD 24F *, MPO(M)-24 LC MM OM4 50/125
HDM-B4L4-242*-VL	Modul HD 24F *, 2xMPO(M)-2x12 LC MM OM4 50/125

* S=Standard, E=Elite

For detaljert spesifikasjon på de enkelte komponenter vises det til følgende datablader:

Snorer MM: DS-GC-00036-1

Snorer SM: DS-GC-00037-1

Snorer MPO: DS-GC-00013-1

Adapter: DS-GA-00010-1