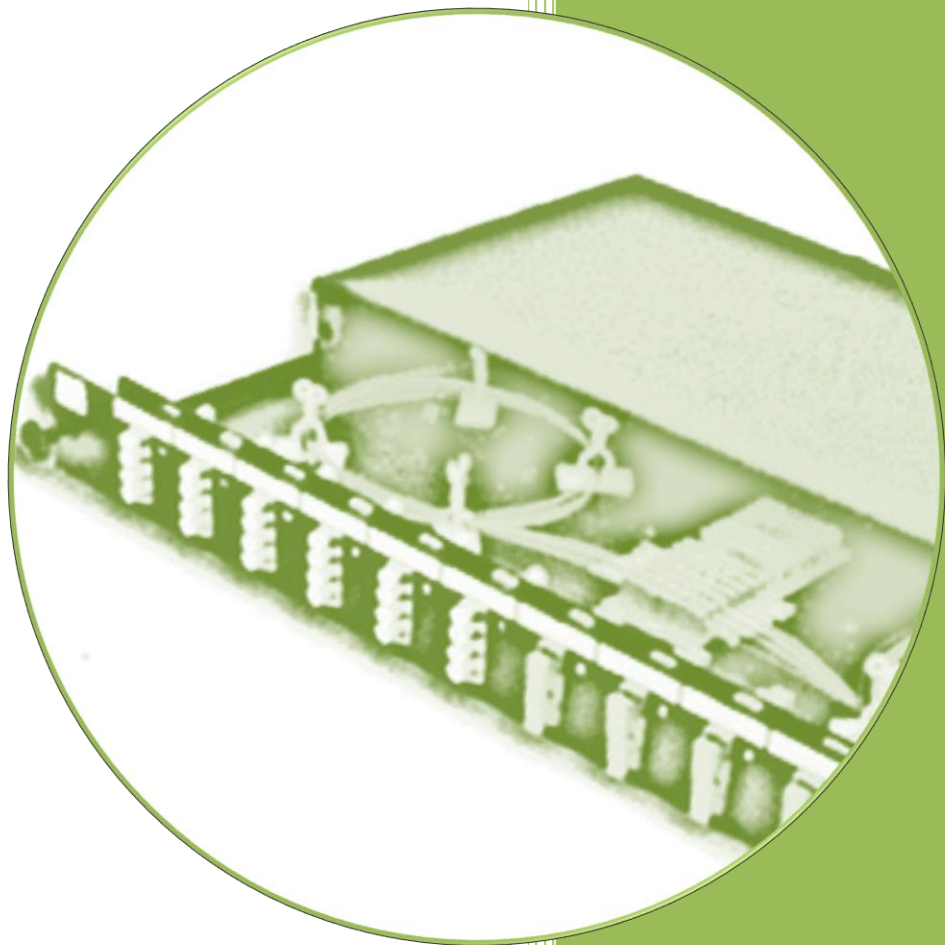


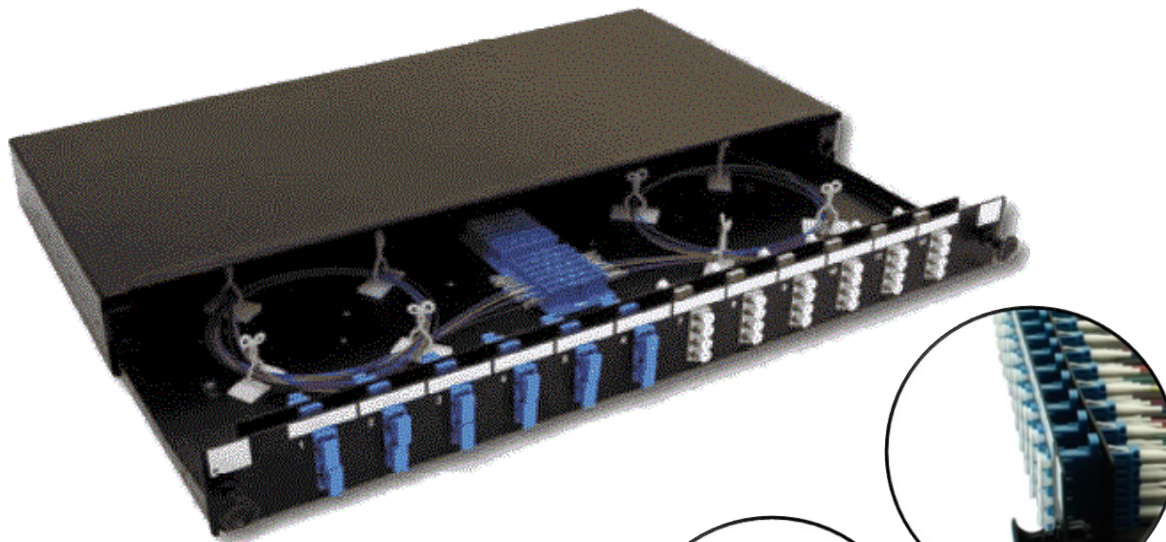


**METRIC**  
INDUSTRIAL

GP10  
Pre-terminert panel



**GP10** 1U 19" panel med pre-terminert kabel kan leveres med de fleste kontakt typer. Panelet leveres med kabeltype AXAI(fast kledning), AXXI(fast kledning), QXXI(løs kledning) og QXXI Micro Sheath(løs kledning). Ved levering av delvis bestykt panel vil de resterende adapterhull leveres med blindplugger. Montering og polering av kontaktene utføres i hht. aktuelle standarder og med siste generasjons test- og produksjonsutstyr. Kablene og kontaktene testes 100%, både visuelt, for RL(reflektert signal) og IL(demping).



Adaptore monteres flush med fronten

4x kasse-mutter, skive og skrue medfølger

- Stabil og høy kvalitet
- Halogenfri og brannhemmende kabel LSFR0H
- Kabel med fast kledning AXAI
- Kabel med fast kledning AXXI
- Kabel med løs kledning QXXI og QXXI Micro Sheath
- Fabrikpolerte kontakter
- Produksjon sertifisert i.hht ISO9001:2002 og ISO14001:2004
- RoHS i.hht 2002/95/ES

### **Spesifikasjoner:**

Dim. (B x H x D)	482(19") x 44 x 205 mm.
Vekt ekskl. emballasje	
Matriale	Aluminium, pulverlakkert
Farge	Signalsort RAL 9004
Standarder	Kontakt kvalitet i hht. gjeldende standarder. IEC 61300-3-35:2009(E)

IL=Demping RL=Reflektert tap		Standard kontakter				MTRJ	
		SPC	UPC	APC	MM	SM	MM
Terskel verdi	IL (dB)	<0,35	<0,35	<0,35	<0,35	<0,5	<0,75
Typisk verdi	IL (dB)	0,15	0,12	0,15	0,14	0,22	0,20
Terskel verdi	RL (dB)	>45	>50	>60	-	>45	-
Typisk verdi	RL (dB)	49	53	62	-	48	-

## **Bestillings informasjon:**

GP10-XXXX-XXX-XX-XXX-XXX

### **Antall adapter hull**

12

24

### **Antall fiber**

02	08	48
04	12	96 (Kun LC)
06	24	

### **Adapter type i patche panel**

E20=E2000  
LCD=LC-Duplex  
LCQ=LC-Quad  
SCS=SC-Simplex  
SCD=SC-Duplex

### **Fiber type**

6=OM1 MM 62,5/125  
5=OM2 MM 50/125  
3=OM3 MM 50/125 BI (Bøy sensitiv fiber)  
4=OM4 MM 50/125 BI (Bøy Insensitiv fiber)  
U=SM/UPC 9/125 G.657A1 (100% kompatibel med G.652D)  
A=SM/APC 9/125 G.657A1 (100% kompatibel med G.652D)

### **Kabel type**

1=AXAI I/O-W  
2=AXXI I/O-W  
3=QXXI I/O-W Micro Shetah  
4=QXXI I/O-W

### **Avslutning kabel**

0=Pigtail  
1=Preterminert med trekketube  
2=Preterminert uten trekketube (Kontaktene pakkes i bobleplast for beskyttelse)

### **Kontakt type på kabel**

00=Pigtail	08=ST/UPC SM
01=LC/PC MM	09=FC/PC MM
02=LC/UPC SM	10=FC/UPC SM
03=LC/APC SM	11=FC/APC-N SM
04=SC/PC MM	12=FC/APC-R SM
05=SC/UPC SM	13=E2000/PC MM
06=SC/APC SM	14=E2000/UPC SM
07=ST/PC MM	15=E2000/APC SM

### **Kabel lengde**

005=5 mtr	025=25 mtr
010=10 mtr	100=100 mtr
015=15 mtr	Osv...

Det henvises til følgende datablader for spesifikasjoner på enkeltkomponenter:

- Patche panel : DS-GP-00009-1
- Adapter : DS-GA-00010-1
- Preterminert kabel MM : DS-GG-00012-1
- Preterminert kabel SM : DS-GG-00013-1

## **Tilleggsutstyr:**

GP10-KBF5RG

Kabelføring 1U, 5 bøyer

